

単位会エントリーNo.2

# 「健康と企業経営について」

府中法人会／広島県連

府中法人会

## 次ページ以降作成いただく内容について

以下の項目を意識しながら

活動の内容を4分以内で発表できるようにまとめてください。

特に、効果の部分を発表ください。

- ・活動実施期間(いつからいつまで)
- ・取り組みに至る背景(課題、きっかけ)
- ・活動内容(参加人数、工夫した点、苦労した点等アピールポイント)
- ・課題解決状況や生み出された効果、見える化されたもの
- ・今後の継続可能性と継続して取り組むための工夫
- ・財政健全化への貢献度  
(生産性向上や医療費適正化に寄与したものとして明示できる数値)

※エントリーフォームに入力頂いた内容を基にまとめてください。

入力頂いた内容とかけ離れたり、未実施の内容は記載しないようにお願い致します。

※項目すべてを網羅しなければならないわけではありません。

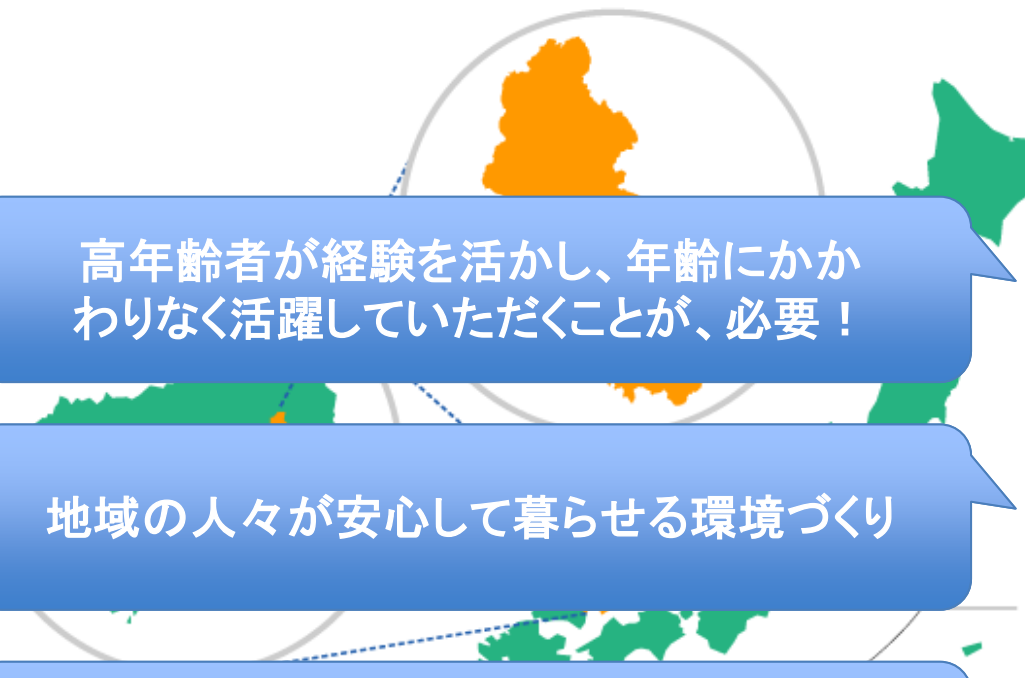
※スライドには活動のわかる写真も入れてください。

※スライドは10枚(表紙を除く)とします。

※範囲はテンプレートの水色線の中に収めてください。

※動画を使用する場合は1分以内とします。

## 活動の背景 地域の課題



高年齢者が経験を活かし、年齢にかかわらず活躍していただくことが、必要！

地域の人々が安心して暮らせる環境づくり

健康経営を進めていくことが必要！

古くからものづくり産業のまちとして発展してきた府中市は、製造業に特化した産業構造となっています

生産年齢人口の減少が顕著となっており、労働力が不足することが現実のものとして突き付けられています。一方で、老年人口は増加

医療サービスの提供を維持するための施策が必要

(府中市総合計画より)

# 「健康経営大賞」ファイナリスト事例発表

## 活動内容～地域の人々が安心して暮らせる環境づくり～

400mL献血にご協力を！

# 献血



**2/14 (金) 9:00～13:00**  
**14:15～16:00**

献血会場：府中天満屋 正面駐車場  
主催：公益社団法人府中法人会青年部会  
協賛：府中ライオンズクラブ・上下ライオンズクラブ  
神石高原ライオンズクラブ・神石帝釈峡ライオンズクラブ  
府中明郷ライオンズクラブ・府中中央ライオンズクラブ

△献血のご予約をお願いいたします△  
★予約いただいた方は優先的にご案内いたします！  
予約されていない方についてはお待たせいただく場合があります。

予約方法 2つ！  
① Web 予約 ② 予約 ③ 予約 ④ 予約

予約 ① Web 予約 ② 予約 ③ 予約 ④ 予約

0120-150-554





法人会

# 大同生命 福山営業 「健康」

平素より大同生命を愛用いただき、誠にありがとうございます。さて今回、ZOOMにて府中法人会様へ「健康」をテーマにセミナーを開催いたします。

**KENCO SUPPORT PROGRAM**

DAIDO 大同生命  
その安心で、企業とともに未来をつくる。



**KENCO SUPPORT PROGRAM**  
のご案内

DAIDO 大同生命 菅野

**日時** 11月10日(木) 14:00~15:00

**内容** 健康づくりの大切さ、健康診断の重要性、健康診断の結果の読み方、健康診断の結果に基づいた健康づくりのアドバイス。

**参加方法** ZOOMにて参加いたします。

■セミナー形式で  
■通信により発生

**お問い合わせ** 大同生命 福山営業  
TEL:084-922-XXXX

## 案内

いつもお世話になっております。府中法人会の健康経営を推進し、幅広い年齢層に健康経営を浸透させたいと考えています。

**2:00 (11:20開場)**

お申し込みはこちら



お申し込みはこちら

DAIDO-life.co.jp

### KSPで手軽に 楽しく職場の健康づくり をスタート!

DAIDO 大同生命 KENCO SUPPORT PROGRAM (KSP) は、企業にとって重要な課題である「従業員が元気でいきいきと働ける職場づくり」をサポート。健康経営の実践に役立つ、様々なメニューをアプリ・Web上でご利用できます。

**楽しむ Enjoy**  
健康づくりのきっかけは楽しく続けていくこと。「継続は力なり」をアシストします。

- ウォーキングキャンペーン
- ランニング
- 運動記録アプリ
- ポイント獲得

**変える Change**  
各種デバイスと連動して日々の活動データを記録。健康状態や生活習慣をプラスの方向に変えるための、さまざまなソリューションを提供します。

- 日々の健康診断
- オンライン診療
- 健康診断結果の活用
- 健康診断結果の活用
- 健康診断結果の活用
- 健康診断結果の活用

**気づく Notice**  
健康づくりの第一歩は健康診断から。健康診断率100%に向け、心身の健康状態に気づききっかけをご提供します。

- 健康診断率の向上
- 健康診断結果の活用
- 健康診断結果の活用
- 健康診断結果の活用
- 健康診断結果の活用
- 健康診断結果の活用

**把握する Identify**  
受診した健康診断結果に基づき、自身や会社全体の健康状態について現在と将来の健康リスクを分析・把握。会社としてとるべき対応まで丁寧にサポートします。

- 健康診断率の向上
- 健康診断結果の活用
- 健康診断結果の活用
- 健康診断結果の活用
- 健康診断結果の活用
- 健康診断結果の活用



健康づくりの大切さ、健康診断の重要性、健康診断の結果の読み方、健康診断の結果に基づいた健康づくりのアドバイス。



# 「健康経営大賞」ファイナリスト事例発表

工夫した点～地域の人々が安心して暮らせる環境づくり～

やさしさがあふれ“いこる”熱量が高いまち

(府中市総合計画より)

地域他団体との協力もあり、地域との一体感

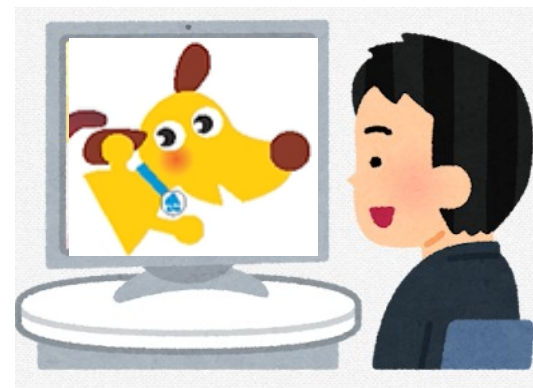


## 「健康経営大賞」ファイナリスト事例発表

## 工夫した点～健康経営と企業経営について～

## セミナー参加者が参加しやすい工夫

オンライン開催と実地での研修会  
健康経営の周知を目的としたもの、



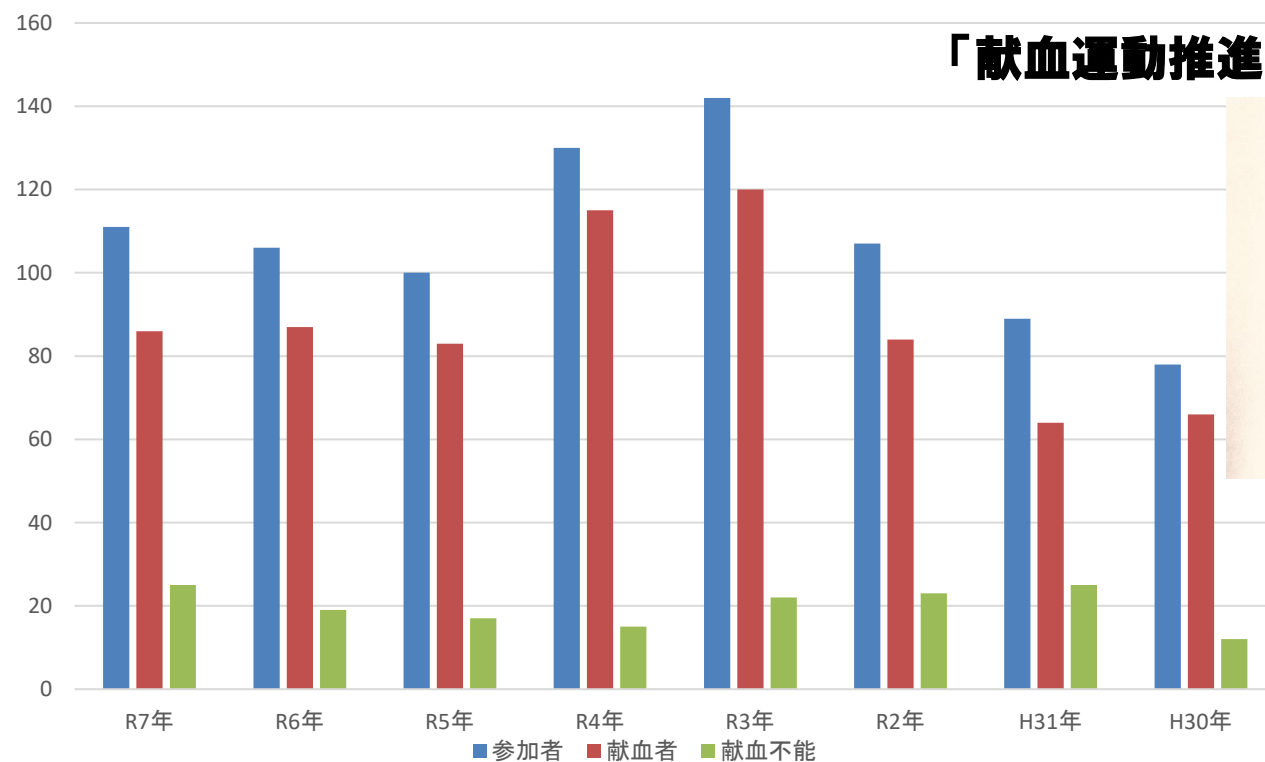
事例の共有や宣言書の記載など実地ではないと難しいものと開催の手法を選定

[illegible]

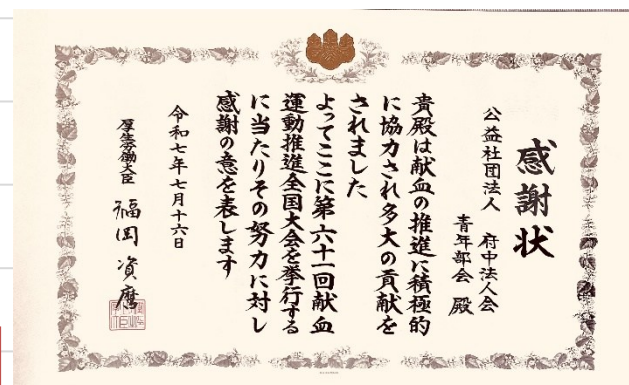
## 提出数 UP!!

## 活動の成果～地域の人々が安心して暮らせる環境づくり～

献血活動年度別実績グラフ



「献血運動推進協力団体等厚生労働大臣感謝状」を受賞





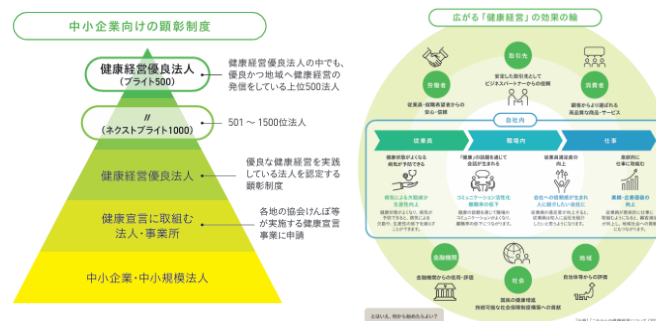
## 活動の成果～健康経営と企業経営について～

健康経営に取り組む健康経営宣言書を提出する企業は

7社増え、20社となった。

増加率 **53%**

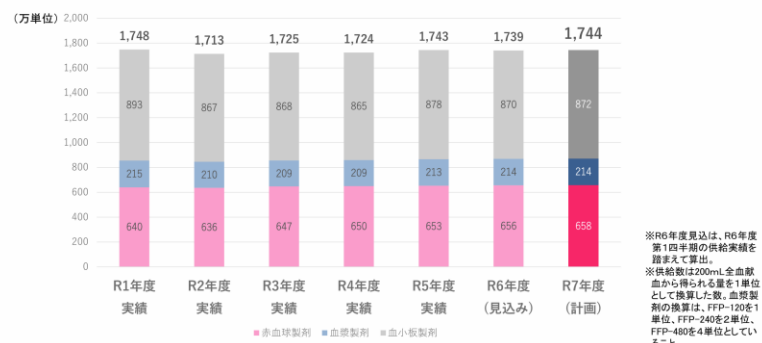
健康経営実践の事例の共有もできたので、実際の取り組み方、  
自社への持ち帰り、経営者自身の健康への意識づけも進んだ。



## 財政健全化への貢献度

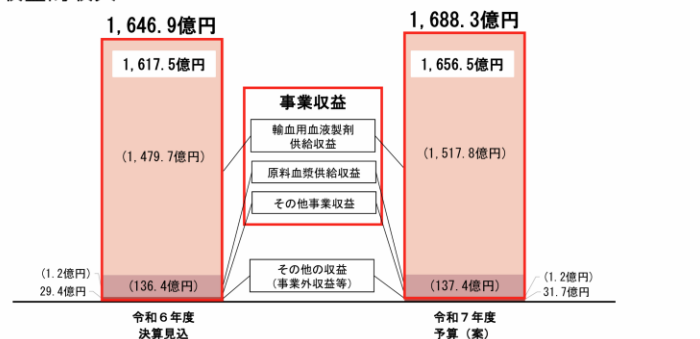
### (1) 輸血用血液製剤の供給計画

全体は令和6年度見込みに対し、5万単位増加の1,744万単位



### (2) 収支予算のあらまし

#### ① 収益的収入



当法人会事業に換算

献血量100単位以上  
(400ml献血が主の為)

薬価として約92万円の効果

### 今後の課題

健康経営宣言の浸透率50%  **全社 100%を目指して！！**

その為には、、、

健康経営の研修会等を行い、健康づくりの実施、企業の活力UPと収益の向上に向け、健康経営が当たり前となるように引き続き取り組んでいく。

# 「健康経営大賞」ファイナリスト事例発表

---

